

پوششهای نمای ساختمان



TEXTURED COATING

DORSAND

DORNALIT

DORNADOR

DORNATEX

DORNALEX

DORSHID

DORNACO

Web site : www.dornaco.com
E-mail: info@dornaco.com



شرکت دریا رنگ اصفهان

با انگیزه ایجاد واحدی پویا، پیشرو و ماندگار در زمینه طراحی و تولید پوشش های صنعتی و رنگهای ساختمانی و با هدف مشارکت در توسعه صنعتی کشور، جلب رضایت مشتریان و بهبود مستمر کیفیت محصولات تأسیس شده است.

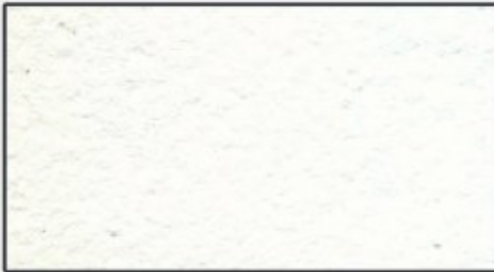
مدیریت این شرکت، اساس کار خود را بر مبنای استفاده از تکنولوژی های روز در سطح بین المللی قرار داده و با بهره گیری از کارشناسان مجرب و تجهیزات آزمایشگاهی و صنعتی مدرن، در جهت بهبود محصولات گام بر می دارد از جمله تولیدات این شرکت، پوششهای نمای ساختمان است که در رنگها و طرحهای متنوع عرضه می گردد. کاتالوگ حاضر ارائه دهنده بخشی از این فرآورده ها است.

COMPANY PROFILE: The Darya Rang Esfahan Co. initiated its activities in field of industrial and decorative paints production in 1375 A.H (1996 A.D.)

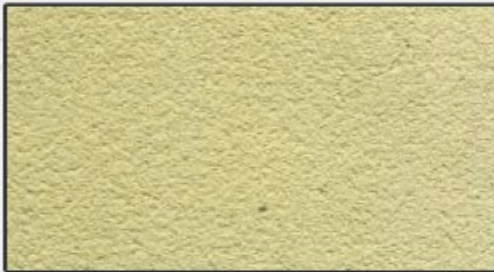
This company has been able to make tremendous rapid progress since its inauguration in producing and manufacturing of most paints required by industry and in construction thanks to the experienced experts and the modern technical facilities which have been at its disposal. The Darya Rang Co. management has laid its very foundation on scientific and technical applications from the outset owing to its specialization and the scientific regard which it holds towards the paint manufacturing process .

Some of texture coatings in different color and shape are shown in this catalogue.

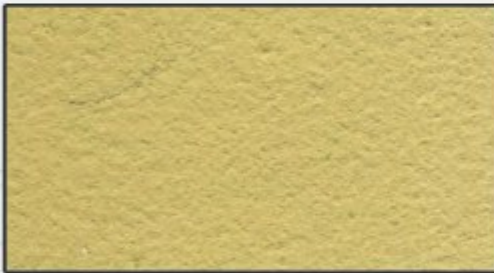
DORSAND



DS - 500 WHITE



DS - 1013



DS - 1014



DS - 5024



دُرسند

ویژگیها و موارد مصرف: این پوشش با استفاده از رزینهای آکرلیک پایه آبی، کوارتز، پیگمنتها و دیگر مواد کمکی ساخته شده است و از ویژگیهای بسیار عالی همچون مقاومت جوی بسیار خوب، چسبندگی عالی به سطح زیر کار، مقاومت در برابر رطوبت و آب برخوردار است.

دُرسند برای مصارف پوشش دهی ساختمان در داخل و خارج قابل استفاده است.

برای اجرای پوشش از دستگاه رنگپاش (کنیتکس پاش) استفاده شود.

زمان انتظار: برای اجرای لایه ی بعدی ۲ تا ۴ ساعت در نظر گرفته شود و خشک شدن کامل ۲۴ ساعت می باشد.



DORSAND

DESCRIPTION & RECOMMENDED USE: Based on high quality Modified Emulsion Co-polymer which gives a textured weather resistant, flexible decorative finish, containing special quartz aggregates, suitable for exterior and interior use. Can be applied on concrete, plaster, wood, etc...

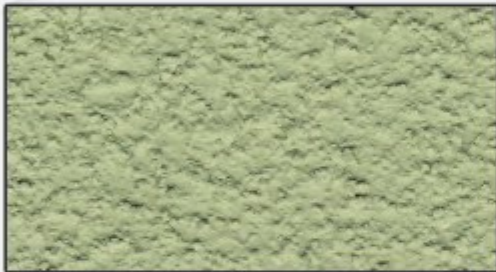
DORSAND is water thin able, can be applied by spray or roller. One or two coats needed depending upon texture required. For masonry surfaces. prime with DORNACO Emulsion primer sealer.

Drying time: is 2-4 hours to apply the 2nd coat and 24 hours for full hard drying.

DORNALIT



DL - 500



DL - 1000



DL - 1001



DL - 1011



دُرنالیت

ویژگیها و موارد مصرف: این پوشش با استفاده از رزینهای آکریلیک پایه آبی، پیگمنتها و دیگر مواد کمکی ساخته شده است و از ویژگیهای بسیار عالی همچون مقاومت جوی بسیار خوب، چسبندگی عالی به سطح زیر کار مقاومت در برابر رطوبت و آب برخوردار است.

دُرنالیت برای مصارف پوشش دهی ساختمان در داخل و خارج قابل استفاده است. برای اجرای پوشش از غلظت ابری مناسب استفاده شود.

زمان انتظار: برای اجرای لایه ی بعدی ۷۲ ساعت در نظر گرفته شود.



DORNALIT

DESCRIPTION & RECOMMENDED USE: Based on high quality Modified Emulsion Co-polymer which gives a textured weather resistant, flexible decorative finish, containing special aggregates, suitable for exterior and interior use. Can be applied on concrete, plaster, wood, etc...

DORNALIT is water thin able, can be applied by roller in One coat. For masonry surfaces prime with DORNACO Emulsion primer sealer

Drying time: 72 hours for full hard drying.

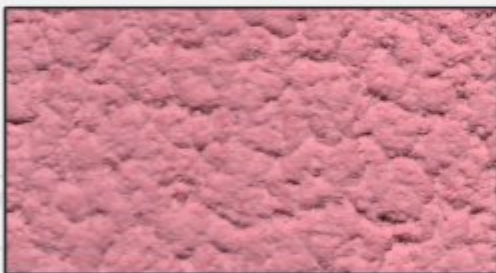
DORNADOR



DN - 500 WHITE



DN - 2008



DN - 3015



DN - 4005



دُرنادُور

ویژگیها و موارد مصرف: این پوشش با استفاده از رزینهای آکریلیک پایه آبی، پیگمنتها، ذرات سخت کوارتز دیگر مواد کمکی ساخته شده است وجود این ترکیبات باعث ایجاد نمایی زمخت و خشن روی سطح می گردد.

از ویژگیهای بارز آن مقاومت جوی بسیار خوب، چسبندگی عالی به سطح زیر کار، مقاومت در برابر رطوبت و آب است.

دُرنادُور برای مصارف پوشش دهی نمای داخل و خارج ساختمان قابل استفاده است. برای اجرای پوشش از دستگاه رنگپاش (کنیتکس پاش) و غلطک استفاده شود.

زمان انتظار: برای اجرای لایه ی بعدی ۲ تا ۴ ساعت درنظر گرفته شود.



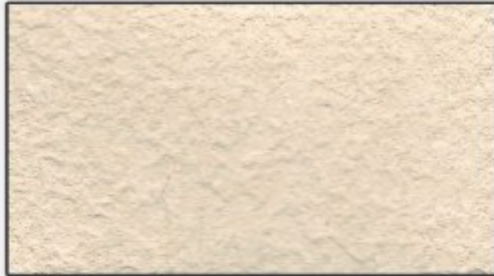
DORNADOR

DESCRIPTION & RECOMMENDED USE: Based on high quality Modified Emulsion Co-polymer which gives a textured weather resistant, flexible, decorative finish, containing quartz aggregates suitable for exterior use. Can be applied on concrete, plaster, wood, etc...

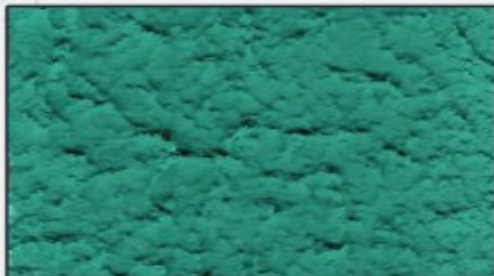
DORNADOR is water thin able, can be applied by spray or roller. One or two coats needed depending upon texture required. For masonry surfaces prime with DORNACO Emulsion primer sealer.

Drying time: is 2-4 hours to apply the 2nd coat and hours for full hard drying.

DORNATEX



DT - 500 WHITE



DT - 5018



DT - 6003



DT - 7047



دُرناتکس

ویژگیها و موارد مصرف: این پوشش با استفاده از رزینهای آلکیدی پایه حلالی، پیگمنتها و دیگر مواد کمکی ساخته شده است. وجود این ترکیبات باعث ایجاد نماهایی با جلوه هایی متنوع روی سطح می گردد.

از ویژگیهای بارز آن مقاومت جوی بسیار خوب، چسبندگی عالی به سطح زیر کار، مقاومت در برابر رطوبت و آب است. **دُرناتکس** برای مصارف پوشش دهی نمای داخل و خارج ساختمان قابل استفاده است. برای اجرای پوشش از دستگاه رنگپاش (کنیتکس پاش) و غلطک استفاده شود.

زمان انتظار: برای اجرای لایه ی بعدی ۴ تا ۶ ساعت در نظر گرفته شود.



DORNATEX

DESCRIPTION & RECOMMENDED USE: Based on high quality Alkyd solvent base which gives a textured weather resistant, flexible decorative finish containing a variety range of aggregates, suitable, for interior & exterior use. Can be applied on concrete, plaster, wood, etc ...

DORNATEX is thin able with mineral spirit, can be applied by spray or roller. One or two coats needed depending upon texture required. For masonry surfaces prime with DORNACO Alkyd primer sealer.

Drying time: is 4-6 hours to apply the 2nd coat and 36 hours for full hard drying.

DORNALEX



DX - 500 WHITE



DX - 6019



DX - 6027



DX - 7032



دُرنالکس

ویژگیها و موارد مصرف: این پوشش با استفاده از رزینهای آکرلیک پایه آبی، پیگمنتها و دیگر مواد کمکی ساخته شده است و از ویژگیهای بسیار عالی همچون مقاومت جوی بسیار خوب، چسبندگی عالی به سطح زیر کار، مقاومت در برابر رطوبت و آب برخوردار است.

دُرنالکس برای مصارف پوشش دهی ساختمان در داخل و خارج قابل استفاده است.

برای اجرای پوشش، از پیستوله رنگ پاشی (کنیتکس پاش) و غلطک با سطح صاف استفاده شود.

زمان انتظار: برای اجرای لایه بعدی ۲ - ۴ ساعت در نظر گرفته شود خشک شدن کامل ۷۲ ساعت می باشد.



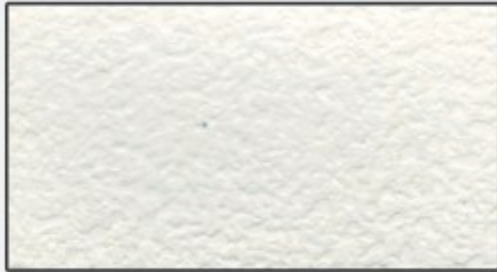
DORNALEX

DESCRIPTION & RECOMMENDED USE: Based on high quality Modified Emulsion Co-polymer which gives a textured weather resistant, flexible, decorative finish, containing special aggregates, suitable for exterior and interior use. Can be applied on concrete, plaster, wood, etc ...

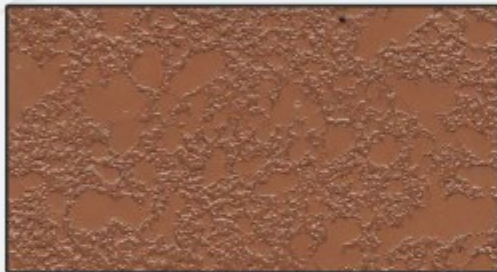
DORNALEX is water thin able, can be applied by spray, and roller in One coat. For masonry surfaces prime with DORNACO Emulsion primer sealer.

Drying time: 72 hours for full hard drying.

DORSHID



DH - 500 WHITE



DH - 8001



DH - 9001



DH - 1020



دُرشید

ویژگیها و موارد مصرف: این پوشش با استفاده از رزینهای اپوکسی - پلی اورتان پایه حلالی، پیگمنتها، و دیگر مواد کمکی ساخته شده است و وجود این ترکیبات باعث ایجاد نماهایی با جلوه هایی متنوع روی سطح می گردد.

این دسته از پوششها به دلیل مقاومت در برابر خوردگی عالی در محیطهای صنعتی با شرایط خوردگی شدید به کار برده می شوند. **دُرشید** برای مصارف پوشش دهی نمای داخل و خارج قابل استفاده است. برای اجرای پوشش از دستگاه رنگپاش (کنیتکس پاش) و غلطک استفاده شود.

زمان انتظار: برای اجرای لایه ی بعدی ۶ تا ۸ ساعت در نظر گرفته شود و زمان سخت شدن کامل ۷ روز است.



DORSHID

DESCRIPTION & RECOMMENDED USE: Based on Epoxy Ply urethane solvent base resin, which gives a textured chemical, weather resistant, flexible decorative finish, containing a variety range of aggregates, suitable for interior & exterior use. Can be applied on concrete, plaster, wood, etc ...

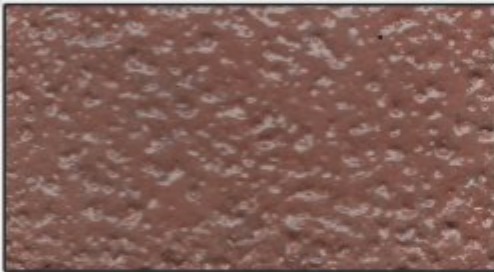
DORSHID is thin able with DORSOLS303 & DORSOLS5003, can be applied by spray or roller. One or two coats needed depending upon texture required. For masonry surfaces prime with DORNACO Epoxy primer sealer.

Drying time: is 6 - 8 hours to apply the 2nd coat and 7 days for full hard drying.

DORNACO TEXTURES WITH OVERCOAT



DORSAND



DORNADOR



DORNATEX



DORNALEX



پوششهای دُرناکو با لایه براق

پوششهای درناکو را می توان با استفاده از یک کیلر براق کننده، پوشش داد.
برای این کار از لاکهای شفاف یا از رنگهای براق لایه نهایی متنوعی، می توان استفاده کرد.



DORNACO TEXTURES WITH OVERCOAT

The textured finishes can be overcoated with premium smooth finishes to enhance the color and gloss appeal as well as its durability for exterior applications.





دفتر مرکزی :

اصفهان ، خانه اصفهان ، خیابان گلخانه ، میدان گلها ، کوچه بهاران شرقی ، پلاک ۴

تلفن : ۰۳۱-۳۴۴۲۴۶۸۰ فکس : ۰۳۱-۳۴۴۴۸۶۵۸

کد پستی : ۸۱۹۴۸۳۶۱۸۱ صندوق پستی : ۸۱۹۵۵۳۴۱

آدرس کارخانه : اصفهان ، شهرک صنعتی علویجه تلفن : ۰۳۱-۴۲۴۱۲۹۳۷

www.dornaco.com

E-mail: info@dornaco.com

Head office : No.4 , Baharan sharghi Alley, Golha Squire

Golkhaneh St. , khaneh esfahan , Isfahan , Iran

Tel : (+98)31 - 34424680 Fax : (+98)31 - 34448658

Postal Code : 8194836181 P.O.Box : 81955 - 341

DORNACO

Web site : www.dornaco.com
E-mail: info@dornaco.com

